

# Seis fases de investigación



1

## Fase 1: Retos medioambientales

- A** Identificación de **14 retos** medioambientales prioritarios en España:
  - ▶ 7 en el ámbito del cambio climático.
  - ▶ 7 en el ámbito de la biodiversidad.
- B** Apuestas públicas y privadas que requieren de personas cualificadas en el ámbito de la FP.



2

## Fase 2: Ocupaciones verdes prioritarias

- A** Identificación de **117 ocupaciones** verdes prioritarias, claves para el abordaje de los retos medioambientales, bajo una metodología mixta:
  - ▶ **Cuantitativa e internacional**, basada en ESCO Green Skills. **54 ocupaciones de alto y medio alto potencial (vocación) verde.**
  - ▶ **Cualitativa y nacional**, basada en el estudio realizado por la Fundación Biodiversidad y la Oficina Española de Cambio Climático. **63 ocupaciones para la transición medioambiental con diferentes niveles de potencial verde.**
- B** Identificación de las ocupaciones verdes prioritarias vinculadas teóricamente a la FP (grupos ocupacionales 1,3-8). **71 ocupaciones verdes prioritarias**
- C** Identificación del peso de las ocupaciones vinculadas a la FP en **14 cadenas de valor** claves para la transición medioambiental definidas por la Fundación Biodiversidad *et al.* (2023).



3

## Fase 3: Ciclos verdes tractores

- A** Identificación de **60 ciclos verdes tractores**:
  - ▶ 22 ciclos de FP de Grado Medio.
  - ▶ 38 ciclos de FP de Grado Superior.Estos ciclos forman a profesionales que desempeñan las ocupaciones verdes identificadas.
- B** Se analizan los ciclos verdes tractores en clave de matriculación, finalización e inserción laboral.
- C** Se muestra la Formación para el Empleo Bonificada en familias profesionales verdes como exponente de la dinámica formativa en las empresas con la formación de sus personas ocupadas.



4

## Fase 4: Ocupaciones verdes prioritarias en el mercado laboral

- A** Identificación del peso de las personas en ocupaciones verdes prioritarias respecto del total de ocupados en España.
- B** Identificación de su nivel educativo y sexo.
- C** Desagregación del peso que tienen las personas en ocupaciones verdes prioritarias respecto del total de ocupados en los sectores de actividad CNAE a una letra.

5

## Fase 5: Oportunidades de empleo potencialmente verdes hasta 2035

- A** Estimación del crecimiento de la ocupación total y verde hasta el año 2035.
- B** Cálculo de las oportunidades de empleo totales y potencialmente verdes, y estimación de las vinculadas a la FP por sector de actividad.

6



## Fase 6: Recomendaciones

- A** Análisis global de los elementos claves de la FP ante la transición verde.
- B** Se proponen 10 recomendaciones para la FP en clave de sostenibilidad medioambiental.

# Retos medioambientales en España

## Rehabilitación de viviendas

**1 Aumentar significativamente el parque de viviendas eficientes energéticamente a través de la rehabilitación:**

El 81% de los edificios en España tiene una baja eficiencia energética (E, F, G)

- ▶ Entre 2023 y 2030, deben rehabilitarse 1.377.000 viviendas en España.
- ▶ Entre 2021 y 2023, se visaron para su rehabilitación 102.734 viviendas.

## Construcción de vivienda nueva sostenible

**2 Aumentar la vivienda nueva con alta eficiencia energética:**

Aún el 40% de los edificios acabados de nueva construcción tiene una calificación energética inferior a la B.

- ▶ En 2030, todos los edificios nuevos deberán generar cero emisiones derivadas de combustibles fósiles.

## Medio urbano: urbanismo y movilidad sostenible

**3 Reducir las emisiones de gases de efecto invernadero (GEI) de la movilidad urbana:**

El 10% de las emisiones totales de GEI tiene su origen en la movilidad en las ciudades, donde el 40% procede de la distribución urbana de mercancías.

- ▶ Para 2050, hay que reducir progresivamente las emisiones de GEI en un 90% respecto a 1990.

## Medios de transporte electrificados

**4 Acelerar el ritmo de matriculación de vehículos eléctricos y de puntos públicos de recarga para facilitar la descarbonización del transporte:**

Entre 2018 y 2022, solo se habían matriculado 184.000 vehículos eléctricos. Los puntos de recarga instalados en 2024 ascendían a 32.422.

- ▶ El objetivo de puntos de recarga para 2024 es de 64.000.
- ▶ En 2030, debe haber 5,5 millones de vehículos eléctricos matriculados en España.

## Producción de energía renovable

**5 Aumentar significativamente las energías renovables en el consumo energético:**

En 2021, el 20,7% del consumo final de energía era renovable en España.

- ▶ En 2030, en España, el 47,9% del consumo final de energía deberá ser renovable.

## Economía circular

**6 Aumentar la economía circular:**

En 2022, cada español tiró de media a la basura 25,31 kilos/litros de alimentos.

- ▶ Para 2030, se deberá haber reducido un 30% el consumo nacional de materiales en relación con el PIB y un 15% la generación de residuos (ambos respecto a 2010).
- ▶ En 2030, los residuos domésticos de alimentos no deberán superar los 12,65 kilos/litros.

## Emergencias climáticas: protección y respuesta frente a eventos extremos

**7 Aumentar la capacidad de protección frente a eventos climáticos extremos:**

En 2021, el 32% de los gobiernos locales no contaba con una estrategia de adaptación al cambio climático.

- ▶ Sería deseable que el 100% de los gobiernos locales tuviera una estrategia de adaptación al cambio climático.

## Renaturalización urbana

**8 Potenciar la renaturalización urbana para evitar el efecto "isla de calor urbana":**

El 8% de las zonas e infraestructuras urbanas en España se considera hábitat totalmente alterado e irrecuperable.

## Gestión patrimonio natural

**9 Aumentar el porcentaje de superficie terrestre protegida para la preservación del patrimonio natural:**

El 20% de la superficie marina está protegida. Por el contrario, el 36,7% de la superficie terrestre ya está protegida.

- ▶ En 2030, al menos el 30% de la superficie terrestre y de la marina debería estar protegida.

## Restauración ecológica

**10 Evitar el aumento de superficie terrestre degradada y recuperar una parte importante de la superficie ya degradada:**

La superficie terrestre degradada en España ha pasado del 5,2% en 2015 al 11,1% en 2019.

- ▶ Es necesario restaurar al menos el 15% de la superficie degradada para 2030. Esto supone alrededor de 8.425 km<sup>2</sup>.

## Turismo de naturaleza sostenible

**11 Aumentar la sostenibilidad medioambiental del turismo:**

El turismo en España genera alrededor del 13% de las emisiones de GEI y consume alrededor del 4,2% del agua anual suministrada. Un hotel con certificación ecológica LEED (Líder en Eficiencia Energética y Diseño Sostenible) costaría entre un 1% y un 2% más que uno no ecológico.

## Explotaciones agropecuarias sostenibles

**12 Potenciar la industria agropecuaria sostenible:**

Únicamente el 10% de la superficie agraria en España es ecológica. Solo el 6% de las personas ocupadas en el sector primario se dedica a la agricultura sostenible.

- ▶ En 2030, el 25% de la agricultura debe ser ecológica.

## Pesca y acuicultura sostenibles

**13 Aumentar la pesca y acuicultura sostenibles para detener la vulneración de ecosistemas marinos:**

En 2022, había en España 52 ecosistemas marinos vulnerables. Entre 2018 y 2022, los ecosistemas marinos vulnerables aumentaron un 15,6%.

## Gestión forestal sostenible

**14 Potenciar una gestión forestal sostenible que contribuya a la preservación y al aumento de la superficie forestal en España:**

España cuenta con una superficie de bosque arbolada (37,9%) inferior a la de la UE (43,5%).

- ▶ Entre 2020 y 2030, se deben plantar 3.000 millones de árboles en la UE.

# Ocupaciones verdes prioritarias

## ¿Qué son las ocupaciones verdes prioritarias?

Las ocupaciones verdes están presentes en sectores emergentes y tradicionales que buscan ser más sostenibles.

De las 502 ocupaciones existentes, 117 son ocupaciones verdes prioritarias, de las cuales 71 están vinculadas a la FP.

Estas ocupaciones son esenciales para enfrentar los 14 retos medioambientales y formar cadenas de valor sostenibles en España.

► El grupo ocupacional vinculado a la FP con mayor peso en ocupaciones verdes es el de trabajadores del sector primario (6) (vinculado al Grado Medio), seguido por el de "Técnicos; profesionales de apoyo" (3), presente en todos los sectores (vinculado al Grado Superior)

► Mayor proporción de las ocupaciones verdes vinculadas a la FP (60,7%)

Las ocupaciones verdes están relacionadas con:



## Cadenas estratégicas para la transición verde en España

► 71 ocupaciones verdes prioritarias son claves en el desarrollo de las cadenas estratégicas para la transición verde del tejido empresarial español



### EJE CLIMA

#### Construcción

Rehabilitación energética de edificios y eficiencia energética

Construcción de viviendas de bajo consumo

#### Movilidad y urbanismo

Medio urbano: urbanismo y movilidad sostenible

#### Energías renovables

Producción renovable (fotovoltaica y eólica)

#### Protección civil y ambiental

Emergencias climáticas: protección y respuesta frente a eventos extremos

#### Industria manufacturera

Medios de transporte electrificados (vehículo eléctrico-VE)

#### Gestión de residuos y recursos

Economía circular



### EJE BIO

#### Protección ambiental y biodiversidad

Renaturalización urbana

Gestión del patrimonio natural y de las áreas protegidas

Restauración ecológica

#### Turismo

Turismo de naturaleza sostenible

#### Sector primario

Explotaciones agropecuarias sostenibles (agricultura, ganadería, apicultura)

Pesca y acuicultura sostenibles

Gestión forestal sostenible

► Solo tres cadenas cuentan con al menos 24 ocupaciones verdes: las dos de construcción y la de "Explotaciones agropecuarias sostenibles"

Código CNO	Grupos de ocupaciones	Porcentaje de ocupaciones verdes s/ total de ocupaciones por grupos	Nivel educativo vinculado
1	Directores y gerentes	30,3%	► Universidad ► FP de Grado Superior
2	Técnicos y profesionales científicos e intelectuales	31,7%	► Universidad
3	Técnicos; profesionales de apoyo	20,4%	► FP de Grado Superior
4	Empleados contables, administrativos y otros empleados de oficina	3,8%	► FP de Grado Medio y equivalentes
5	Trabajadores de los servicios de restauración, personales, de protección y vendedores	13,5%	► FP de Grado Medio y equivalentes

Código CNO	Grupos de ocupaciones	Porcentaje de ocupaciones verdes s/ total de ocupaciones por grupos	Nivel educativo vinculado
6	Trabajadores cualificados en el sector agrícola, ganadero, forestal y pesquero	85,7%	► FP de Grado Medio y equivalentes
7	Artesanos y trabajadores cualificados de las industrias manufactureras y la construcción*	18,8%	► FP de Grado Medio y equivalentes
8	Operadores de instalaciones y maquinaria, y montadores	13,6%	► FP de Grado Medio y equivalentes
9	Ocupaciones elementales	25,0%	► Hasta la Educación Secundaria Obligatoria (ESO)
10	Ocupaciones militares	0,0%	► Universidad ► FP de Grado Medio y equivalentes ► Hasta la Educación Secundaria Obligatoria (ESO)

\* Excepto operadores de instalaciones y maquinaria.



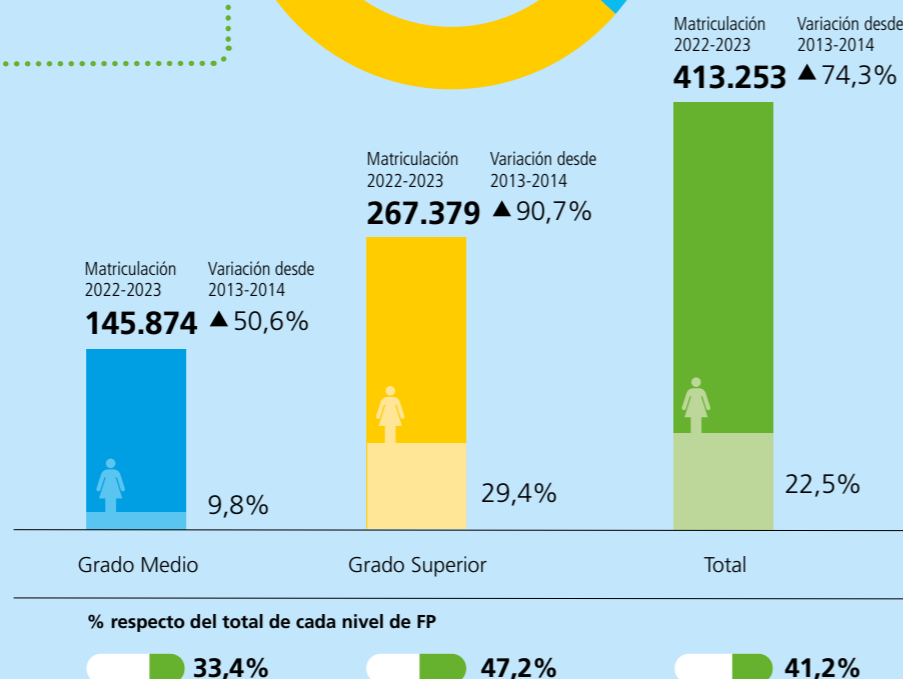
# FP: ciclos verdes tractores

**Papel crucial de la FP para "enverdecer" las ocupaciones verdes prioritarias**

**38**  
ciclos verdes de Grado Superior



► Mayor peso en matriculación en los ciclos verdes tractores de Grado Superior que en los de Grado Medio de forma continuada y creciente, y masculinización de dichos ciclos



Fuente: Elaboración propia a partir de MEFPD-EDUCAbase (2023).

## Los cinco ciclos verdes tractores de FP de Grado Medio y Grado Superior con mayor matriculación (2022-2023)

Ciclos verdes de Grado Medio		Ciclos verdes de Grado Superior	
1	Sistemas Microinformáticos y Redes   47.972	1	Administración y Finanzas   64.310
2	Electromecánica de Vehículos Automóviles   20.523	2	Desarrollo de Aplicaciones Multiplataforma   30.987
3	Instalaciones Eléctricas y Automáticas   19.966	3	Desarrollo de Aplicaciones Web   28.184
4	Guía en el Medio Natural y de Tiempo Libre   18.130	4	Administración de Sistemas Informáticos en Red   24.023
5	Instalaciones de Telecomunicaciones   8.796	5	Enseñanza y Animación Sociodeportiva   19.407

Fuente: Elaboración propia a partir de MEFPD-EDUCAbase (2023).



## Bases de cotización a la Seguridad Social de titulados de Grado Medio y Grado Superior al cuarto año de titulación en ciclos verdes tractores y total de la FP

	Grado Medio 4.º año	Grado Superior 4.º año
Ciclos verdes tractores	21.909 €	24.505 €
Total de la FP	20.980 €	23.243 €
Diferencia	929 €	1.262 €

Fuente: Elaboración propia a partir de MEFPD-EDUCAbase (2023).

► Mayor ventaja en la inserción laboral, al cuarto año de haberse titulado, para el Grado Medio (67,4%) que para el Grado Superior (62,4%), pero con menor salario



## N.º de participantes en FPE bonificada por familias profesionales verdes y total (2023), y crecimiento acumulado desde 2015 (2023)

► Gran concentración de la Formación Profesional bonificada, orientada a las personas ocupadas, en la familia de "Seguridad y medioambiente"

Familias profesionales	Participantes N.º	Variación desde 2015 %
Seguridad y medioambiente	1.282.054	72,3%
Informática y comunicaciones	261.781	3,0%
Transporte y mantenimiento de vehículos	164.577	45,7%
Instalación y mantenimiento	53.490	50,6%
Edificación y obra civil	53.180	49,2%
Fabricación mecánica	31.046	-2,6%
Energía y agua	24.999	38,8%
Agraria	17.535	11,9%
Electricidad y electrónica	14.049	44,0%
Química	13.804	100,4%
Marítimo-pesquera	1.077	213,1%
<b>Familias verdes</b>	<b>1.917.592</b>	<b>51,6%</b>
Todas las familias	5.629.518	57,4%

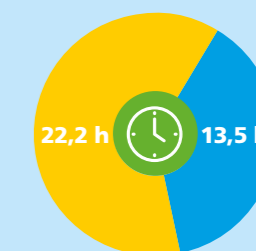
Fuente: Elaboración propia a partir de los datos de Fundae (2023).



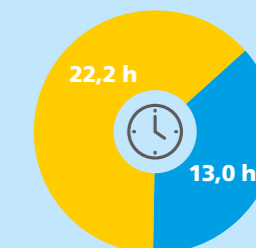
## Promedio de horas de formación por participante

● 2015 ● 2023

**Familias verdes**



**Total de familias profesionales**



► Disminución de horas por participante en FPE bonificada en familias verdes y en el total de familias profesionales

Fuente: Elaboración propia a partir de los datos de Fundae (2023).



# Empleo verde en España

Se mide por sus capacidades y su adaptación a los criterios medioambientales

## Porcentaje de personas en ocupaciones verdes prioritarias sobre el total de población ocupada (2014-2023)



Número de personas en ocupaciones verdes prioritarias (2023)

**5.916.009**

► Crecimiento sostenido del volumen de personas empleadas en ocupaciones verdes prioritarias en los últimos cinco años.

## Distribución porcentual\* de personas en ocupaciones verdes prioritarias según la Clasificación Nacional de Ocupaciones (CNO)

Categoría	Porcentaje	Hombre	Mujer
Directores y gerentes	8,4%	65,8%	34,2%
Técnicos y profesionales científicos e intelectuales	19,3%	61,6%	38,4%
Técnicos; profesionales de apoyo	18,4%	76,0%	24,0%
Empleados contables, administrativos y otros empleados de oficina	5,5%	33,0%	67,0%
Trabajadores de los servicios de restauración, personales, de protección y vendedores	3,1%	66,0%	34,0%
Trabajadores cualificados en el sector agrícola, ganadero, forestal y pesquero	7,5%	80,7%	19,3%
Artesanos y trabajadores cualificados de las industrias manufactureras y la construcción	17,0%	98,3%	1,7%
Operadores de instalaciones y maquinaria, y montadores	11,4%	90,0%	10,0%
Ocupaciones elementales	9,3%	62,8%	37,2%
<b>Total</b>		<b>74,2%</b>	<b>25,8%</b>

\*Porcentajes sobre el total de personas de cada categoría ocupacional.

► Mayor concentración de personas en ocupaciones verdes prioritarias en las categorías ocupacionales vinculadas a la FP "Técnicos; profesionales de apoyo" y "Artesanos y trabajadores cualificados de las industrias manufactureras y la construcción".

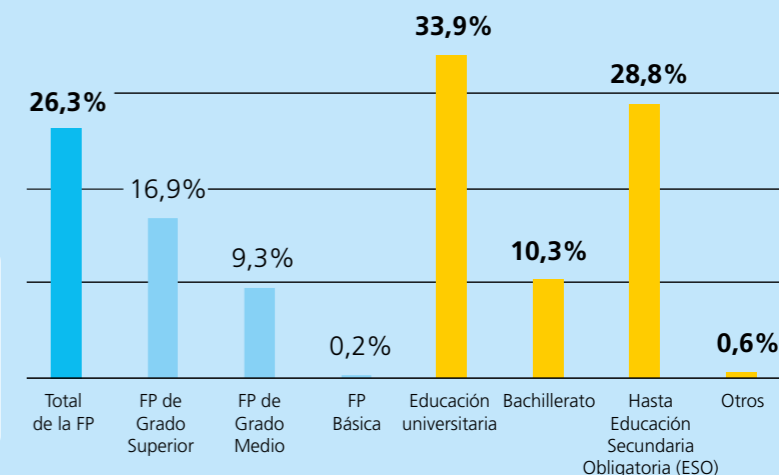
## Distribución porcentual de personas en ocupaciones verdes prioritarias según la CNO y el sexo

● Hombre ● Mujer

► Marcada masculinización del colectivo empleado en ocupaciones verdes. Las mujeres solo son mayoría en el nivel "Empleados contables, administrativos y otros empleados de oficina".

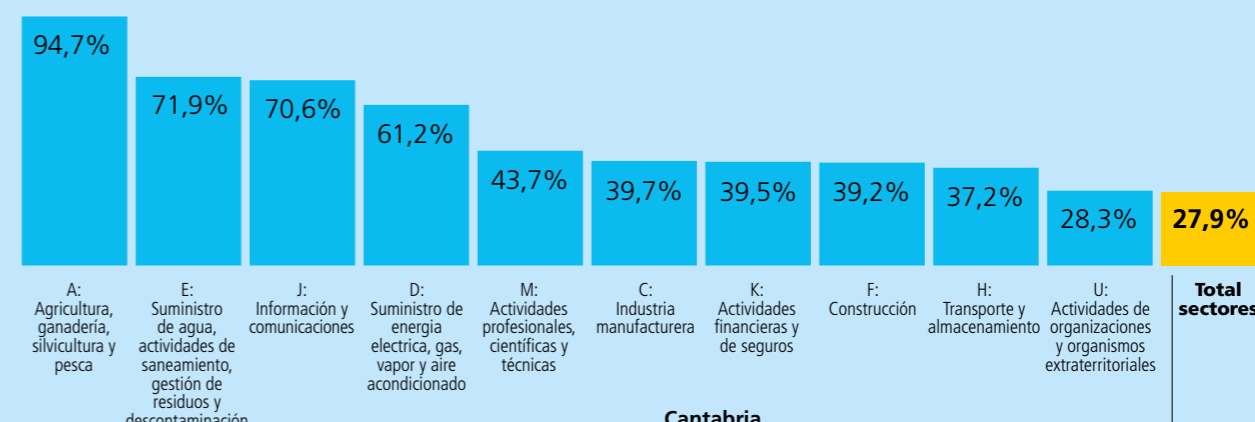
## Distribución porcentual de personas en ocupaciones verdes prioritarias según el nivel formativo

► Amplio margen de crecimiento para la profesionalización de las personas empleadas en ocupaciones verdes dado que el 39,1% tiene estudios de Bachillerato y hasta la ESO.



## Porcentaje de personas en ocupaciones verdes prioritarias por sectores

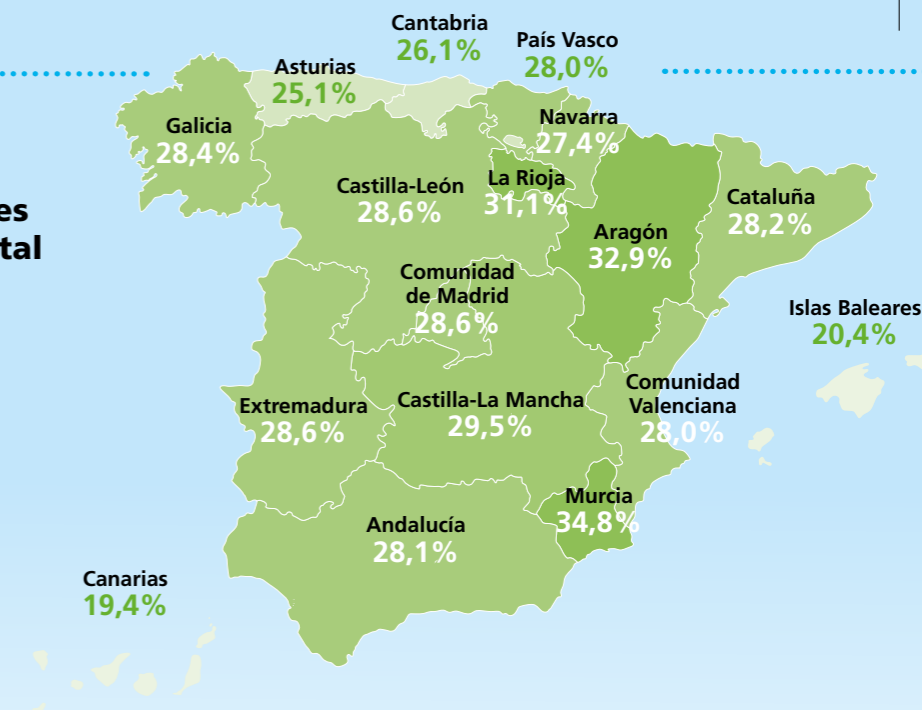
► Diez sectores superan la media de personas en ocupaciones verdes prioritarias.



## Porcentaje de personas en ocupaciones verdes prioritarias del total de ocupados

España **27,9%**

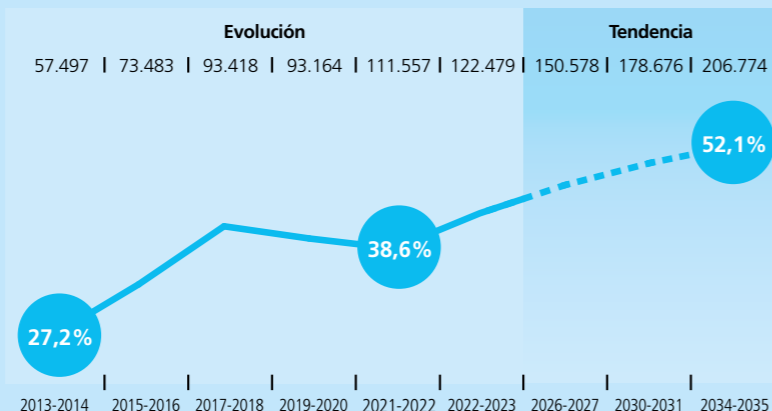
● Porcentaje de personas en ocupaciones verdes prioritarias en cada comunidad autónoma



# Presente y futuro de la FP y la sostenibilidad medioambiental

## Evolución y tendencia estimada de la generación de nuevos profesionales con FP que son potenciales candidatos para las ocupaciones verdes prioritarias

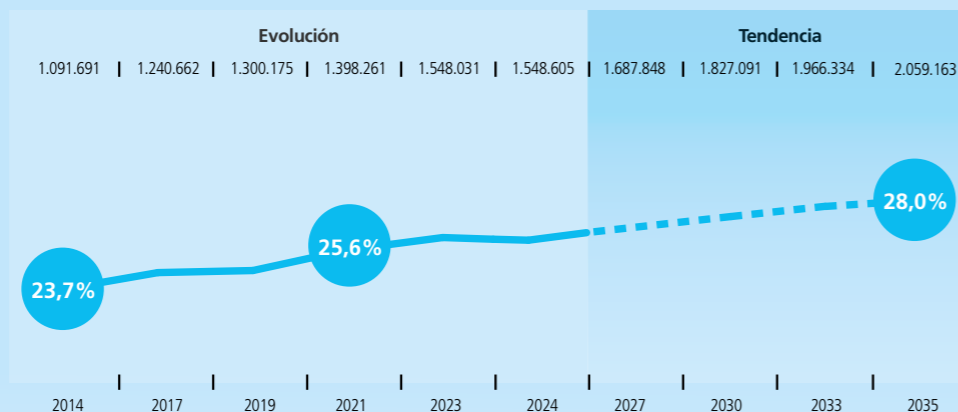
Porcentaje de nuevos profesionales con FP provenientes de ciclos verdes tractores del total de nuevos técnicos y técnicos superiores



► Bajo las condiciones actuales, el peso de los nuevos profesionales con FP provenientes de ciclos verdes tractores que potencialmente podrían desempeñar ocupaciones verdes prioritarias ha aumentado significativamente en la última década (11,4 puntos) y podría pasar del 38,6% en el curso 2021-2022 al 52,1% del total de nuevos profesionales con FP en 2034-2035 (48,4% de promedio anual en la próxima década). En el curso 2013-2014 dicho peso era del 27,2%.

## Evolución y tendencia futura de profesionales con FP en ocupaciones verdes prioritarias

Porcentaje de profesionales con FP ocupados en ocupaciones verdes prioritarias del total de personas en dichas ocupaciones



► El peso de personas ocupadas que son técnicos y técnicos superiores respecto al total de personas ocupadas que desempeñan ocupaciones verdes prioritarias ha aumentado 2,5 puntos en la última década y podría pasar del 26,3% en 2023 al 28% en 2035 (27,2% de promedio anual en la próxima década) si las condiciones actuales se mantienen.

## Oportunidades de empleo totales y potencialmente verdes estimadas para la próxima década (2025-2035)

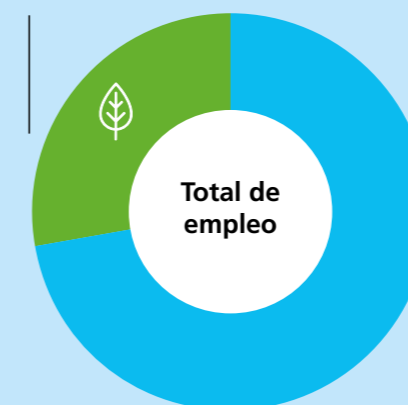
Tipología de oportunidades de empleo (2025-2035)

Oportunidades potencialmente verdes totales  
**3.475.683**

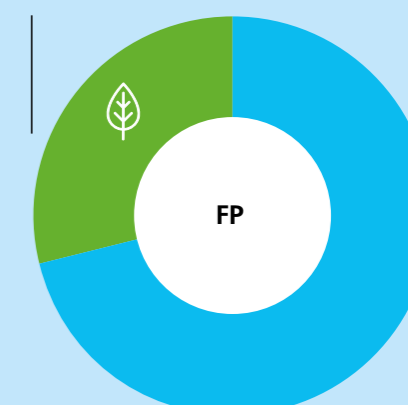
% de oportunidades potencialmente verdes (s/total)  
**28,9%**

Oportunidades potencialmente verdes para la FP  
**999.612**

% de oportunidades potencialmente verdes para la FP (s/total de oportunidades potencialmente verdes)  
**28,8%**



Totales  
**12.036.637**



Totales  
**3.322.770**

► En la próxima década se podrán generar más de 3.475.000 oportunidades de empleo potencialmente verdes (28,9% del total), de las cuales casi un millón estarían vinculadas a la FP (28,8%).

## Brecha generacional en las ocupaciones verdes prioritarias (2023)

Sectores	N.º de personas ocupadas jóvenes (16 a 29 años)	N.º de personas ocupadas mayores (50 a 64 años)	Brecha generacional
A: Agricultura, ganadería, silvicultura y pesca	82.513	268.957	-186.444
B-E: Industria	160.292	359.940	-199.648
F: Construcción	55.058	169.545	-114.488
G-U: Servicios	531.556	1.036.476	-504.920
<b>Total general</b>	<b>829.419</b>	<b>1.834.918</b>	<b>-1.005.499</b>

► Existe un déficit de más de un millón de personas jóvenes respecto a las personas de mayor edad que desempeñan ocupaciones verdes prioritarias. El macrosector más afectado es Servicios, con un déficit de más de 500.000 personas. A nivel de sectores específicos, el más afectado es Agricultura y relacionados (casi 200.000), mientras que el menos afectado es Información y comunicaciones, donde las personas jóvenes en ocupaciones verdes superan a las mayores en más de 40.000.

# Recomendaciones

## Marco principal de la Formación Profesional (FP) ante la transición verde española



Los 14 retos de sostenibilidad medioambiental como palancas del crecimiento y la transformación empresarial en España.



El despliegue de los 14 retos se articula en 14 cadenas de valor estratégicas para el cambio climático y la biodiversidad.



Necesidad de una mayor cualificación de la población ocupada presente y futura para abordar la descarbonización y la protección del entorno natural en clave de competitividad.



Prioridad de "enverdecer" las 71 ocupaciones prioritarias de las 14 cadenas de valor estratégicas para la sostenibilidad medioambiental.



El triple reto de la FP para apoyar el "enverdecimiento": preparar a los futuros profesionales, re/cualificar a los existentes y fomentar la innovación aplicada.



La FP como acelerador de la transición verde: un reto de país.

### 1 Consensuar y armonizar una visión compartida sobre el empleo y las ocupaciones verdes

Comprensión estandarizada de:

- ▶ Empleo verde.
- ▶ Ocupaciones verdes.
- ▶ Cualificaciones verdes (donde destacan los ciclos formativos de FP).
- ▶ Competencias profesionales verdes.

### 2 Aterrizaje pendiente de una hoja de ruta integral para el empleo verde y la FP en España

Necesidad de concretar las siguientes cuestiones en términos de empleo, capacidades y formación:

- ▶ Casuística del entramado empresarial.
- ▶ Oportunidades de negocio.
- ▶ Capacidad de innovación territorial.
- ▶ Dinamización empresarial y tracción en las cadenas de valor.
- ▶ Marco regulatorio.
- ▶ Inversiones público-privadas.
- ▶ Compromisos político-institucionales.

### 3 Apuesta y tracción necesaria de las 14 cadenas de valor para el "enverdecimiento" de sus 71 ocupaciones verdes prioritarias

Las líneas de actuación se pueden articular en tres ámbitos:

- ▶ Atracción de nuevos profesionales (jóvenes y/o de otros colectivos) hacia las ocupaciones verdes prioritarias.
- ▶ Actualización de las competencias profesionales de los trabajadores de la cadena de valor específica (*reskilling*).
- ▶ Mejora y sofisticación de las capacidades y competencias profesionales de sus trabajadores (*upskilling*).

### 4 Potencial plan de acción para abordar la escasez de personal cualificado para las ocupaciones verdes prioritarias de forma inclusiva

Cinco ámbitos de actuación:

- ▶ Contribuir al desarrollo de capacidades, y a la formación y la educación.
- ▶ Mejorar las condiciones laborales.
- ▶ Apoyar a las personas infrarrepresentadas para que accedan al mercado laboral.
- ▶ Lograr una mayor movilidad de trabajadores y estudiantes dentro de la Unión Europea (UE).
- ▶ Atraer a determinados perfiles profesionales de fuera de la UE y reconocer con agilidad las cualificaciones de aquellos perfiles extranjeros ya presentes en el país.

### 5 Priorizar la transformación en profundidad de los ciclos verdes tractores como punta de lanza del "enverdecimiento" del conjunto de la FP

- ▶ 38 ciclos verdes tractores de Grado Medio.
- ▶ 22 ciclos verdes tractores de Grado Superior.

### 6 Aprovechar la dualización del sistema de FP para fomentarla en clave de sostenibilidad medioambiental

- ▶ Priorización en los 60 ciclos formativos tractores.
- ▶ Doble aproximación: FP dual genérica e intensiva.
- ▶ Vía de atracción del talento hacia las ocupaciones verdes prioritarias.

### 7 Repensar y reforzar las ocupaciones verdes prioritarias de nivel competencial medio vinculadas a la FP

- ▶ En la mayoría de las cadenas de valor estratégicas.
- ▶ En la atracción de los jóvenes y la articulación del Grado Medio de FP.
- ▶ En las dinámicas de inserción laboral de las ocupaciones verdes con titulación en FP.

### 8 Establecer mecanismos para una mayor integración y flexibilidad de los esquemas de clasificación y monitorización ocupacional a lo largo de la vida

- ▶ Armonización de esquemas.
- ▶ Agilidad y flexibilidad en la actualización.

### 9 Potenciar una nueva cultura de la formación empresarial en clave de sostenibilidad medioambiental e invertir en el aprendizaje de adultos

- ▶ La formación como un recurso estratégico para la productividad y la sostenibilidad medioambiental.
- ▶ Apuesta decidida por la formación de adultos.
- ▶ Mayor inversión en formación en las empresas.

### 10 Desarrollo y consolidación de una dinámica de medición, monitorización y evaluación continua de las ocupaciones verdes vinculadas a la FP

- ▶ Transparencia, trazabilidad y esquemas de evaluación para la transición verde:
- ▶ Implementación y logro de 14 retos medioambientales.
- ▶ Avance de las ocupaciones verdes en las 14 cadenas de valor críticas.



- ▶ "Enverdecimiento" de los ciclos formativos tractores y del resto de la oferta formativa.
- ▶ Impacto en términos de mercado laboral, competitividad y futuro empleo.